

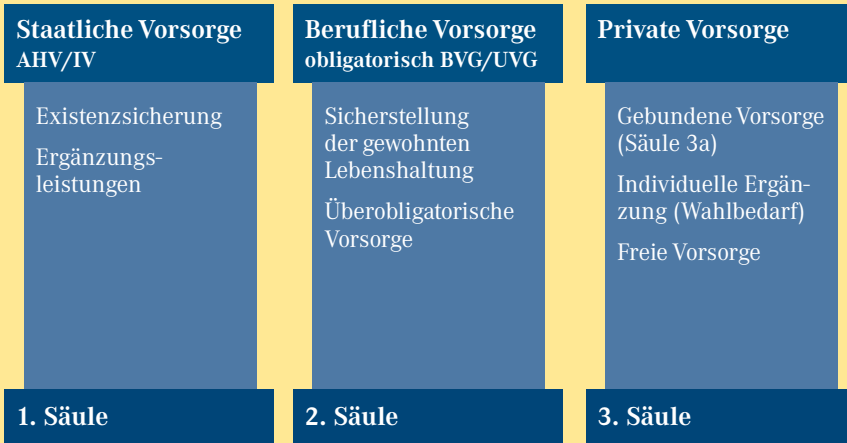
# Vorsorgekonto Säule 3a

Frühzeitig planen  
mit PRIVOR



**Clientis**

Ihre regionale Bank



Das Vorsorgekonzept der Schweiz.

## 2 Auf- und Ausbau der Säule 3a

Wer im Pensionsalter den gewohnten Lebensstandard beibehalten möchte, sollte rechtzeitig mit dem Auf- und Ausbau der privaten Vorsorge beginnen. Dafür eignet sich das PRIVOR Vorsorgekonto der Säule 3a (gebundene Vorsorge) bestens.

In der Schweiz basiert die Vorsorge auf drei Säulen: Die erste Säule (staatliche Vorsorge, AHV) und die zweite Säule (berufliche Vorsorge, Pensionskasse) können Sie auf freiwilliger Basis mit der dritten Säule (private Vorsorge) ergänzen. Diese ist aufgeteilt in die Säule 3a (gebundene Vorsorge) und die Säule 3b (freie Vorsorge). Alle Erwerbstätigen, die

AHV-Beiträge zahlen, können ein PRIVOR Vorsorgekonto (Säule 3a) eröffnen.

Vorsorgen mit dem PRIVOR Vorsorgekonto heisst: mit Weitsicht planen, flexibel bleiben und bereits heute profitieren (z. B. von Steuervorteilen).

Das Kapital der Säule 3a ist gebunden; Sie können es jedoch unter anderem zur Finanzierung von selbst genutztem Wohneigentum einsetzen.

### **Kommen Sie bei uns vorbei**

Das bewährte PRIVOR Vorsorgekonto wird von Experten betreut. Wir beraten Sie jederzeit gerne und freuen uns auf Ihren Besuch.

## So sparen Sie Steuern

Der Staat fördert die private Vorsorge (Säule 3a). Mit dem PRIVOR Vorsorgekonto profitieren Sie deshalb von Steuervorteilen:

- ▶ Ziehen Sie Ihre jährliche Einzahlung bis zum gesetzlichen Maximalbetrag vom steuerbaren Erwerbseinkommen ab.\*
- ▶ Für die Zinserträge auf Ihrem Guthaben bezahlen Sie während der Vorsorgedauer keine Einkommenssteuer. Es wird keine Verrechnungssteuer erhoben.
- ▶ Die Vermögenssteuer auf Ihrem Guthaben entfällt während der Vorsorgedauer.
- ▶ Bei der Kapitalauszahlung wird ein reduzierter Steuertarif angewendet. Verfügen Sie über mehrere Vorsorgekonti, erzielen Sie weitere Steuervorteile (vgl. Seite 5).

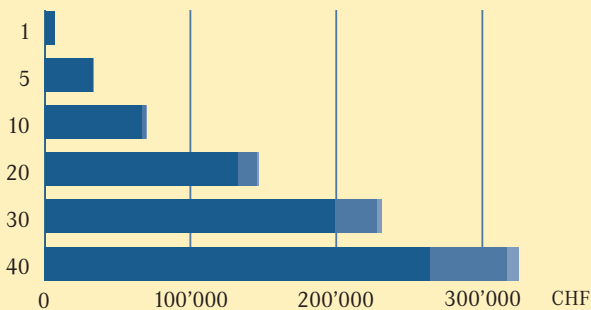
Berufstätige Ehepartner bzw. eingetragene Partner profitieren beide von den Steuervorteilen.

### **Steuerersparnis online berechnen**

Berechnen Sie auf unserer Website (vgl. Rückseite) die individuelle Steuerersparnis mit dem PRIVOR Vorsorgekonto: Privatkunden > e-Rechner > Steuerersparnis Säule 3a

\* Die Höhe der abzugsberechtigten Maximalbeträge wird durch die Bundesbehörden periodisch angepasst. Die aktuell geltenden Beträge finden Sie auf der Website Ihrer Clientis Bank (vgl. Rückseite dieses Prospekts).

Beitragsjahre



### Der Zinseszinsseffekt

- Einzahlungen
- Zinsen
- Zinseszins

Entwicklung des Vorsorge-Guthabens.  
Annahmen: monatliche Einzahlung:  
CHF 550; Jahreszins: 1% (langjähriger  
Durchschnitts-Zinssatz)

## 4 Zinspotenzial ausschöpfen

Für das Guthaben auf Ihrem PRIVOR Vorsorgekonto erhalten Sie einen Vorzugszins, der höher ist als der Zins auf Ihrem Privat- bzw. Sparkonto.\*

Je früher Sie sich für das PRIVOR Vorsorgekonto entscheiden und je regelmässiger Sie Beträge einzahlen, desto stärker wirkt sich der Zinseszinsseffekt aus. Dies kann bis zu Ihrer Pensionierung einen Ertrag von mehreren tausend Franken ausmachen.

### Zu Jahresbeginn einzahlen

Damit Sie die Zinsvorteile ausschöpfen können, ist es sinnvoll, jeweils gleich zu Jahresbeginn den gesetzlich zulässigen Maximalbetrag zu überweisen.

Am bequemsten tätigen Sie Ihre Einzahlung per e-Banking oder mit einem Dauerauftrag jeweils Anfang Jahr. Wir erfassen ihn gern für Sie.

\* Aktueller Zinssatz Ihrer Clientis Bank: gemäss Angaben auf der Website.



## Flexibel Vermögen aufbauen

5

Mit PRIVOR bauen Sie Ihr persönliches Vorsorgevermögen in Ihrem eigenen Tempo auf. Sie bestimmen,

- ▶ welchen Betrag Sie, in einer Zahlung oder in mehreren Tranchen, bis zum gesetzlichen Maximalbetrag überweisen. Wobei Sie nicht verpflichtet sind, jedes Jahr einzuzahlen;
- ▶ ob Sie Ihre Einzahlungen selbst tätigen oder mit einem Dauerauftrag jährlich, halbjährlich, vierteljährlich oder monatlich je einen fixen Betrag überweisen lassen.

### **Mehrere Konti: Steuervorteile**

Erwerbstätige können mehrere Vorsorgekonti der Säule 3a eröffnen und so Ihre private Vorsorge optimieren: Wenn Sie Ihre Konti gestaffelt aufheben\*, wird die Besteuerung auf verschiedene Jahre verteilt, was sich vorteilhaft auf die Progression auswirkt.

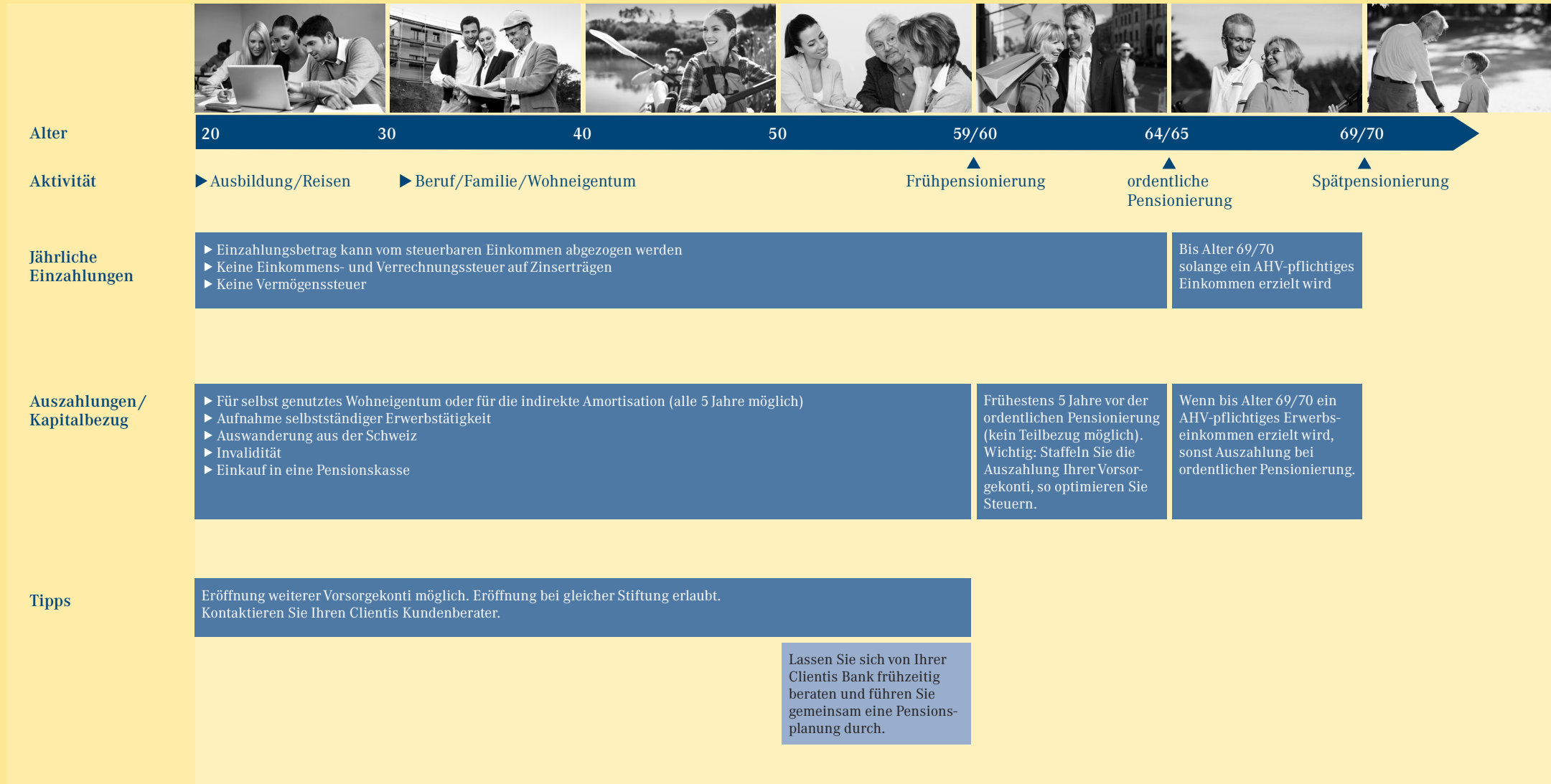
Auch wenn Sie über mehrere Konti verfügen, dürfen Ihre Beiträge den gesetzlichen jährlichen Maximalbetrag nicht übersteigen.

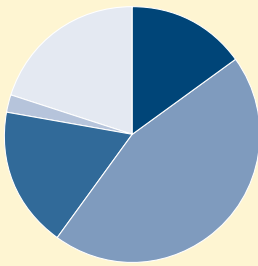
Anfang Jahr erhalten Sie für jedes Konto kostenlos einen Abschluss mit Steuerbescheinigung per 31. Dezember.

\* Bitte beachten Sie die Kündigungsfrist von 31 Tagen.

# PRIVOR im Lebenszyklus

Das PRIVOR Vorsorgekonto ist das passende Produkt für alle Ihre Lebensphasen.  
Sie können wie folgt profitieren:

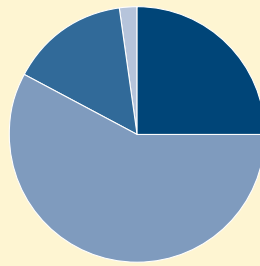




**Swiss Life BVG-Mix 15**  
Valoren-Nr. 1564965

- 15% Aktien
- 45% Obligationen
- 18% Immobilien
- 2% Geldmarkt
- 20% Hypotheken

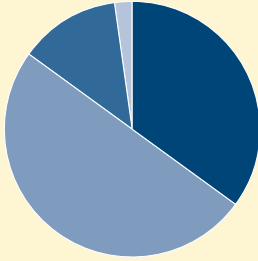
Fremdwährungsanteil: 7%



**Swiss Life BVG-Mix 25**  
Valoren-Nr. 1245601

- 25% Aktien
- 58% Obligationen
- 15% Immobilien
- 2% Geldmarkt

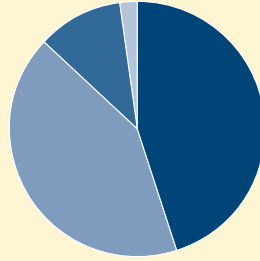
Fremdwährungsanteil: 12%



**Swiss Life BVG-Mix 35**  
Valoren-Nr. 1245606

- 35% Aktien
- 50% Obligationen
- 13% Immobilien
- 2% Geldmarkt

Fremdwährungsanteil: 17%



**Swiss Life BVG-Mix 45**  
Valoren-Nr. 1245607

- 45% Aktien
- 42% Obligationen
- 11% Immobilien
- 2% Geldmarkt

Fremdwährungsanteil: 22%

Die Angaben in den Grafiken sind Richtwerte. Aktuellste Informationen zu Portfoliostruktur und Währungsaufteilung finden Sie unter [clientis.ch/privor](http://clientis.ch/privor)

## Vielfältige Wertschriftenlösungen

Das PRIVOR Vorsorgekonto gibt es neben der Sparlösung mit Vorzugszins auch in Form von Wertschriftenlösungen mit zusätzlichem Ertragspotenzial.

Wählen Sie aus vier Lösungen der Anlagestiftung Swiss Life mit unterschiedlicher Portfolio-Gewichtung (vgl. Grafiken). Je grösser die Aktien- und Fremdwährungsanteile sind, desto höher sind einerseits die Ertragschancen, andererseits aber auch die möglichen Kursschwankungen. Beachten Sie deshalb:

- ▶ Wer steten Ertrag mit tieferen Schwankungen bevorzugt, ist mit einer Lösung mit geringeren Aktien- und Fremdwährungsanteilen gut beraten.
- ▶ Wer auf ein grösseres Ertragspotenzial setzt, damit aber auch Rückschläge in

Phasen negativer Kursentwicklungen in Kauf nimmt, dürfte eine Lösung mit höheren Aktien- und Fremdwährungsanteilen wählen.

### Mehrjähriger Anlagehorizont

Wer sich für eine Wertschriftenlösung entscheidet, muss über einen mehrjährigen Anlagehorizont verfügen.

Die PRIVOR Wertschriftenlösungen werden in Ihrem Wertschriftendepot aufbewahrt. Dafür fallen Gebühren an (vgl. Website Ihrer Clientis Bank).

Bei der Auflösung des PRIVOR Vorsorgekontos müssen die Wertschriften verkauft werden.



# Finanzierung von selbstgenutztem Wohneigentum

9

Träumen Sie von Wohneigentum? Dann können Sie Ihr Kapital der Säule 3a für den Erwerb Ihrer eigenen vier Wände einsetzen.

Wer ein Haus oder eine Eigentumswohnung erwirbt, hat gute Aussichten, im Alter kostengünstig zu wohnen. Voraussetzung dafür ist, dass die auf dem Eigenheim lastende Hypothek im Verlauf der Jahre entsprechend amortisiert wird.

## **Attraktiv: Indirekte Amortisation**

Wohneigentümer geniessen Steuervorteile, indem sie die Hypothekenschuldzinsen vom steuerbaren Einkommen abziehen. Wer seine Hypothek regelmässig direkt amortisiert, reduziert die Schulden und damit auch die Schuldzinsen kontinuierlich. Dadurch werden allerdings die Abzüge

in der Steuererklärung von Jahr zu Jahr kleiner, was eine höhere Steuerrechnung zur Folge hat.

Attraktiv ist deshalb die so genannte indirekte Amortisation. Dabei zahlen Sie einen jährlichen Betrag auf Ihr PRIVOR Vorsorgekonto ein, das der Bank als Sicherheit dient, und machen den Steuerabzug geltend. Weil sich so die Hypothekarschuld nicht verändert, bleiben die Schuldzinsen gleich hoch. Auch diese können Sie jedes Jahr vollumfänglich von den Steuern abziehen.

Bei Ihrer Pensionierung bzw. bei Aufhebung des Kontos tilgen Sie die Hypothekarschuld.



## 10 Vorsorgen im Pensionsalter

Wer im AHV-Alter weiter arbeitet, kann sich das Guthaben des PRIVOR Vorsorgekontos später auszahlen lassen und gleichzeitig weiterhin steuerbegünstigt vorsorgen.

Der Bundesrat will mit folgenden Massnahmen Arbeitnehmer motivieren, über das ordentliche Pensionsalter hinaus (Frauen 64 Jahre, Männer 65) erwerbstätig zu sein:

- ▶ **Bezug aufschieben:** Wer über das ordentliche Rentenalter hinaus erwerbstätig ist, kann den Bezug des Guthabens aus dem PRIVOR Vorsorgekonto aufschieben.
- ▶ **Länger steuerbegünstigt vorsorgen:** Wer über das ordentliche Rentenalter hinaus erwerbstätig ist, kann weiterhin auf das PRIVOR Vorsorgekonto einzahlen

und den entsprechenden jährlichen Betrag bis zum gesetzlichen Maximum vom steuerbaren Erwerbseinkommen abziehen.

Beides gilt bis maximal fünf Jahre über das ordentliche AHV-Rentenalter hinaus, das heisst für Frauen bis zum 69. und für Männer bis zum 70. Lebensjahr.

# Ihre Vorteile im Überblick

11

## Steuervorteile

- ▶ Abzug der Einzahlungen vom steuerbaren Erwerbseinkommen bis zum gesetzlichen Maximalbetrag
- ▶ Keine Einkommens- und Verrechnungssteuer auf den Zinsen
- ▶ Keine Vermögenssteuer auf dem Kapital
- ▶ Bei Auszahlung reduzierte Kapitalbesteuerung
- ▶ Berufstätige Ehepartner bzw. registrierte Partner: Abzüge für beide
- ▶ Zusätzliche Steuervorteile bei indirekter Amortisation Ihrer Hypothekarschuld

## Renditepotenzial

- ▶ Vorzugszinssatz auf dem Kontoguthaben
- ▶ Zusätzliches Ertragspotenzial mit Wertschriftenlösungen
- ▶ Spesenfreie Kontoführung

## Flexibel bleiben

- ▶ Flexible Einzahlungen oder Überweisung mit Dauerauftrag
- ▶ Wechsel zwischen Spar- und Wertschriftenlösung jederzeit möglich

## Vorzeitiger Kapitalbezug

- ▶ Frühestens 5 Jahre vor AHV-Rentenalter
- ▶ Finanzierung von selbstgenutztem Wohneigentum
- ▶ Aufnahme selbstständiger Erwerbstätigkeit
- ▶ Auswanderung aus der Schweiz
- ▶ Invalidität
- ▶ Einkauf in eine Pensionskasse

Diese Publikation dient ausschliesslich Informationszwecken und ist weder ein Angebot noch eine Aufforderung zur Eröffnung eines Vorsorgekontos. Gesetzliche oder regulatorische Änderungen bleiben vorbehalten.

**Wir sind persönlich für Sie da, wann immer  
Sie uns brauchen. Sprechen Sie mit uns.**

<b>Kt.</b>	<b>Bank</b>	<b>Internet</b>	<b>Telefon</b>
AG	Clientis Bank Küttigen-Erlinsbach Clientis Sparkasse Oftringen	cke.clientis.ch sko.clientis.ch	062 839 80 20 062 797 25 25
BE	Clientis Bank Oberaargau Clientis Caisse d'Épargne CEC	bankoberaargau.clientis.ch cec.clientis.ch	062 959 85 85 032 945 10 50
FR	Clientis Sparkasse Sense	sks.clientis.ch	026 494 58 00
LU	Clientis EB Entlebucher Bank	eb.clientis.ch	041 208 08 08
SG	Clientis Bank Oberuzwil Clientis Bank Thur Clientis Bank Toggenburg Clientis Biene Bank im Rheintal	oberuzwil.clientis.ch bankthur.clientis.ch cbt.clientis.ch bienebank.clientis.ch	071 955 03 03 071 992 35 35 071 932 36 36 071 757 82 82
SH	Clientis BS Bank Schaffhausen Clientis Spar- und Leihkasse Thayngen	bsb.clientis.ch thayngen.clientis.ch	0844 840 850 052 645 00 50
SO	Clientis Bank im Thal	bankimthal.clientis.ch	062 386 26 26
ZH	Clientis Sparcassa 1816 Clientis Zürcher Regionalbank	spc.clientis.ch zrb.clientis.ch	044 783 51 11 044 933 54 00



**Clientis**  
Ihre regionale Bank